

PREPARACIÓN SELECTIVIDAD

SIDA Y VIRUS

DEFINICIONES

- Debes emplear esta definición en cualquier pregunta que te hagan en relación con el SIDA o VIRUS.
 - Siempre hay que comenzar definiendo aquello de lo que se va a tratar.
- Es una **inmunodeficiencia** causada por el VIH, un retrovirus que ataca a los linfocitos Th y que, por lo tanto, deprime toda la respuesta inmunitaria haciendo al paciente susceptible de todo tipos de infecciones oportunistas y de un mayor riesgo de cáncer.

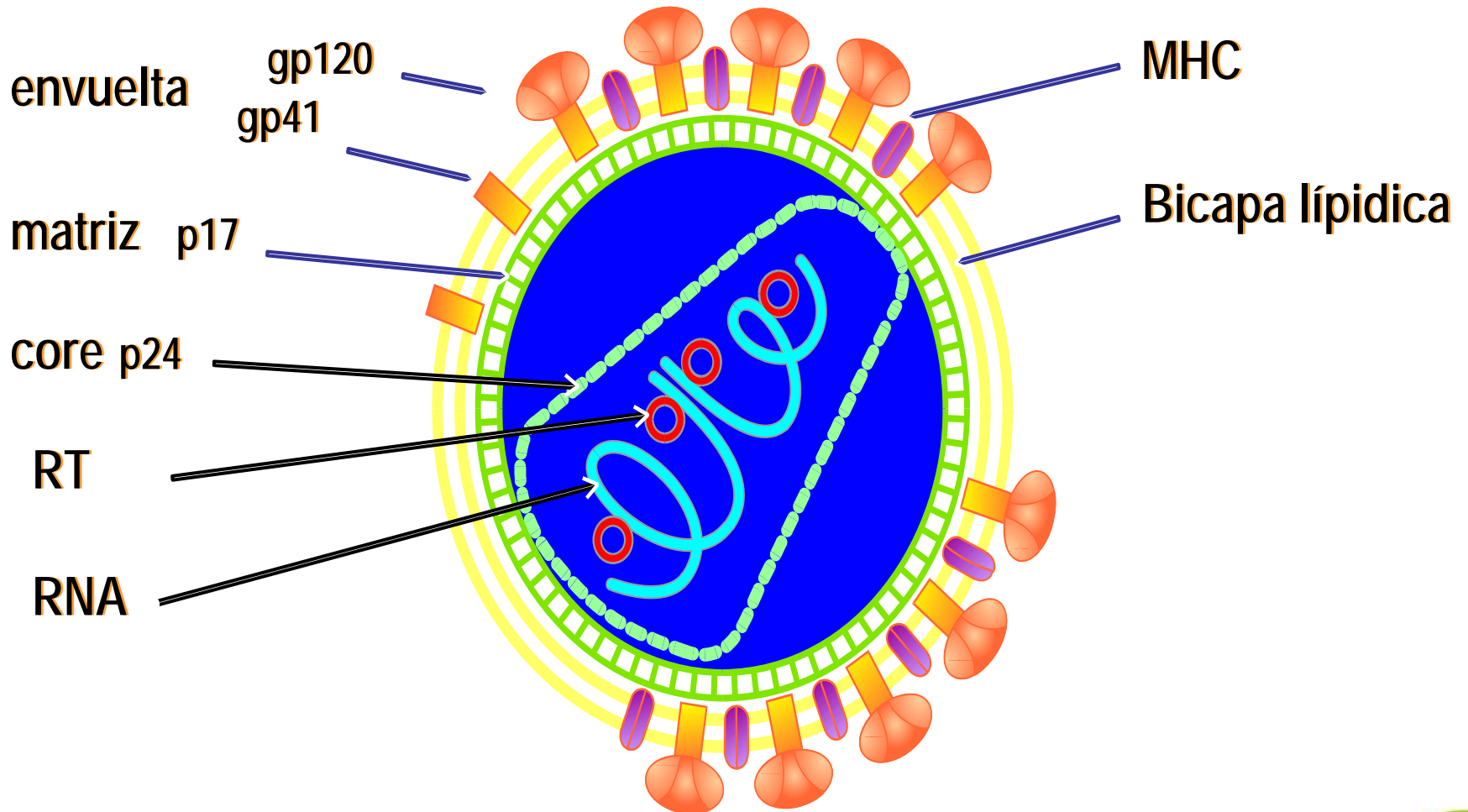
DEFINICIONES

- Debes emplear esta definición en cualquier pregunta que te hagan en relación con el SIDA o VIRUS.
 - Siempre hay que comenzar definiendo aquello de lo que se va a tratar.
- Es un organismo que se encuentra en el umbral de lo vivo y no vivo ya que es inerte cuando no infecta. Consta de una cápsula proteica y material genético (ADN o ARN) y estructuras de adhesión. (Dibujo)

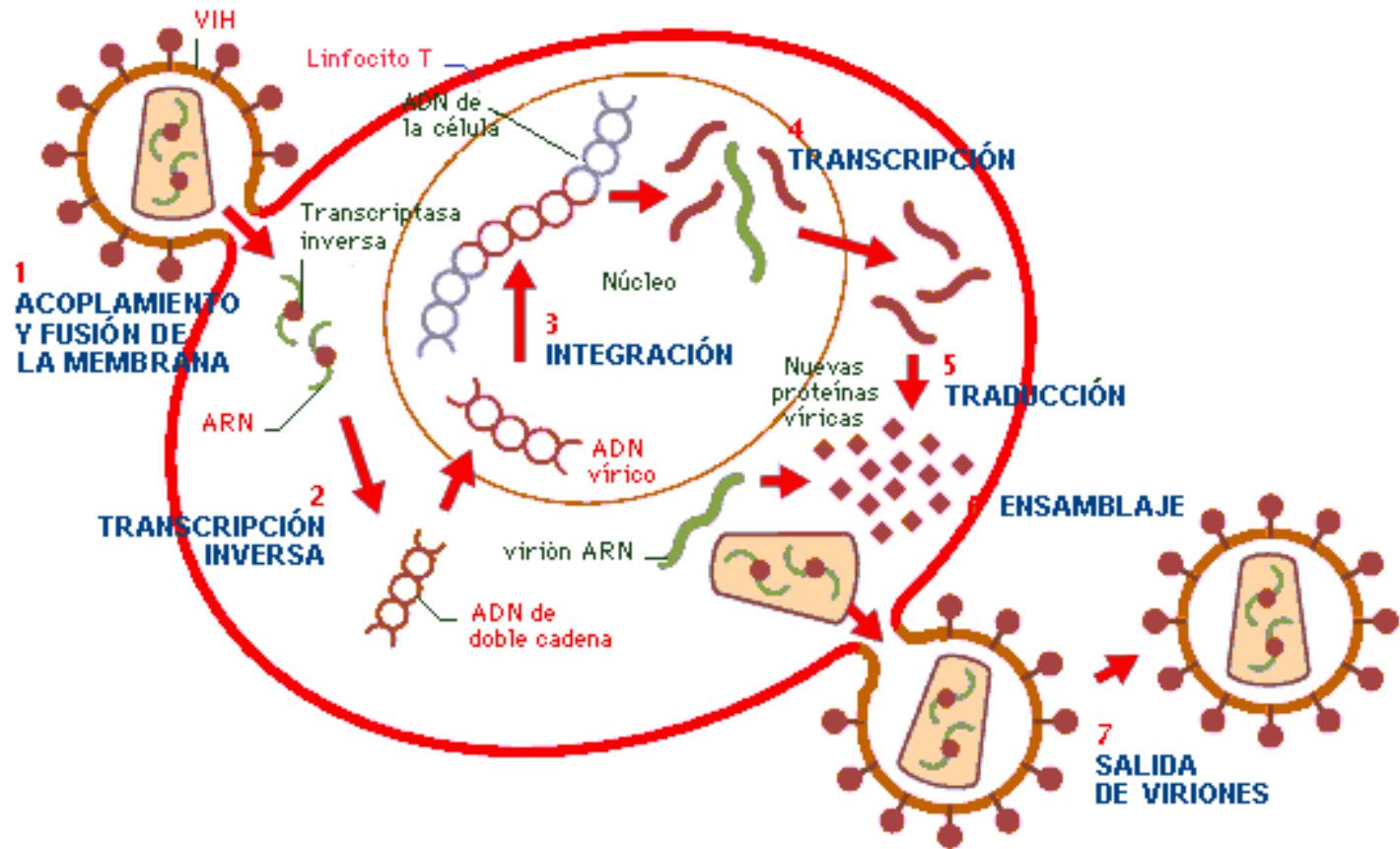
ASPECTOS IMPORTANTES DEL SIDA

- Es un retrovirus
 - Característica diferenciadora: poseen inversa-transcriptasa
 - Enzima
 - Permite el paso de ARN a ADN
 - No es característica diferenciadora que tenga ARN como material genético.
- Descripción morfológica:
 - Envuelta: gp120 – especificidad CD4, gp 41 (fijación)
 - Nucleocápsida: proteica
 - Material genético: ARN

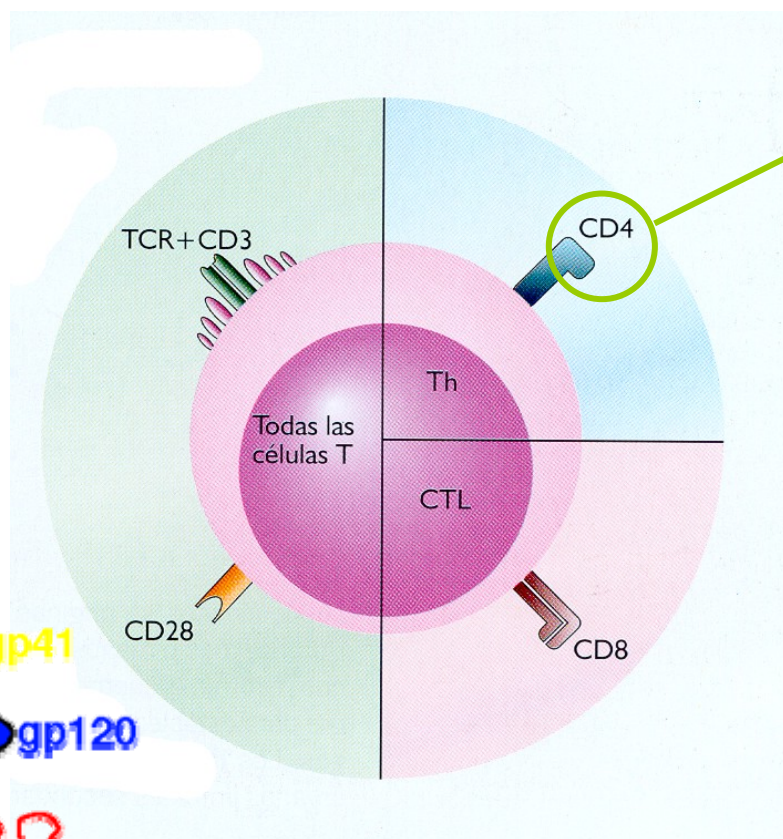
Partícula y genoma HIV



CICLO REPRODUCTOR VIH

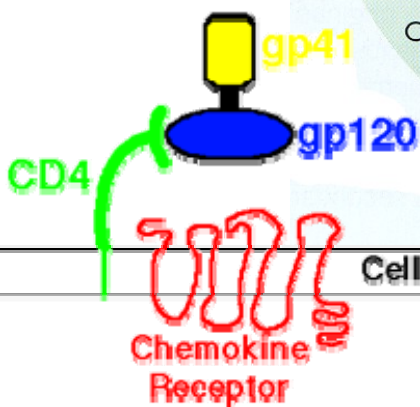


CÉLULAS DIANA - ESPECIFICIDAD

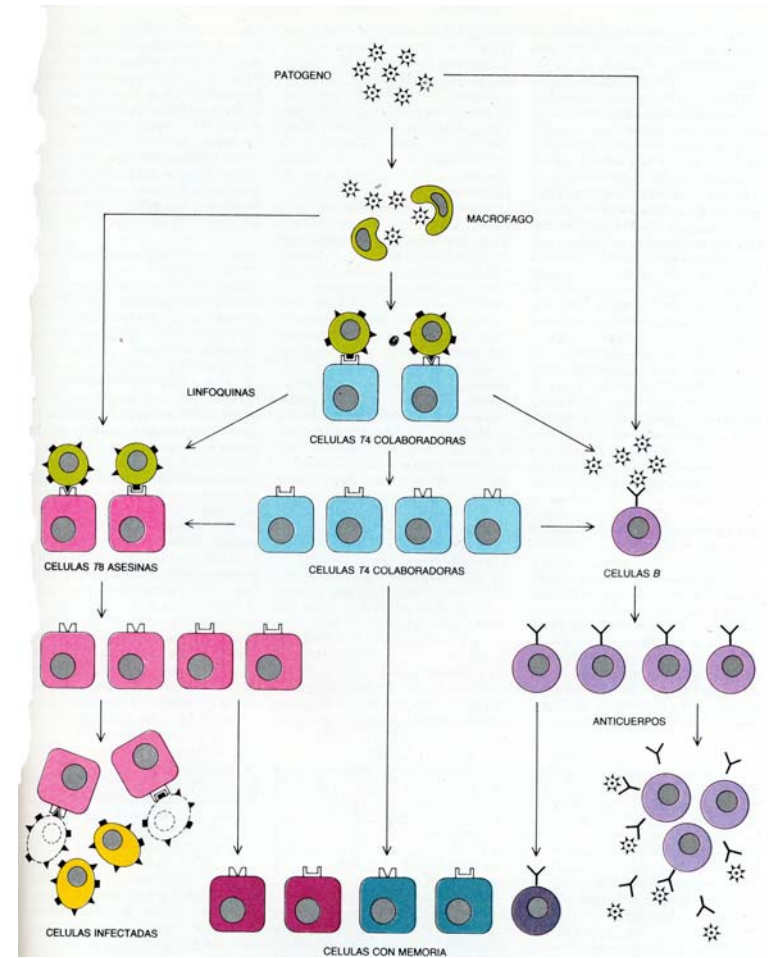
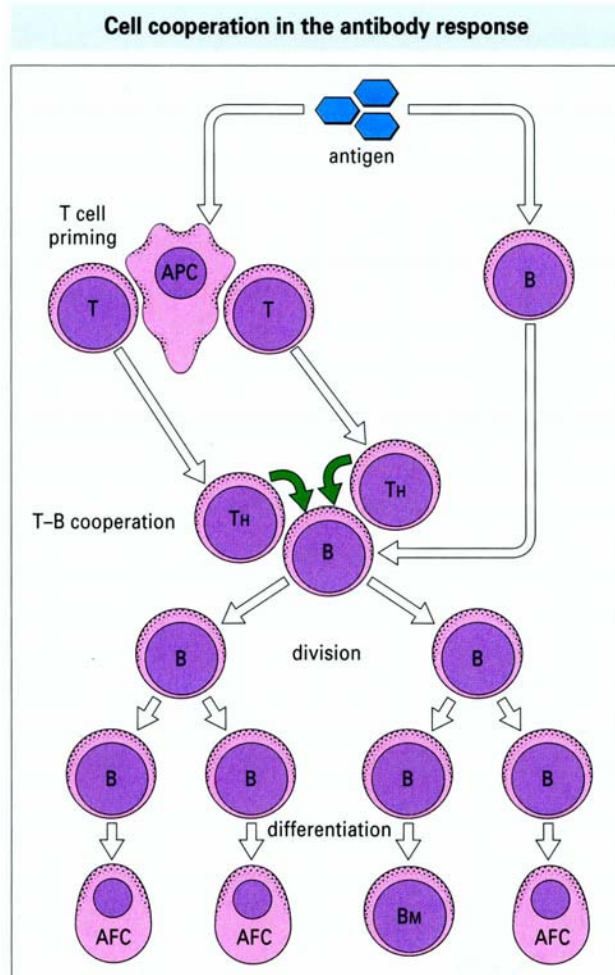


Esta proteína es específica a la gp120. Por eso el VIH infecta a los LTh y no, en primera instancia, a los LTc

Y los linfocitos Th, coordinan toda la respuesta inmunitaria. Sin ellos no hay respuesta inmune específica.

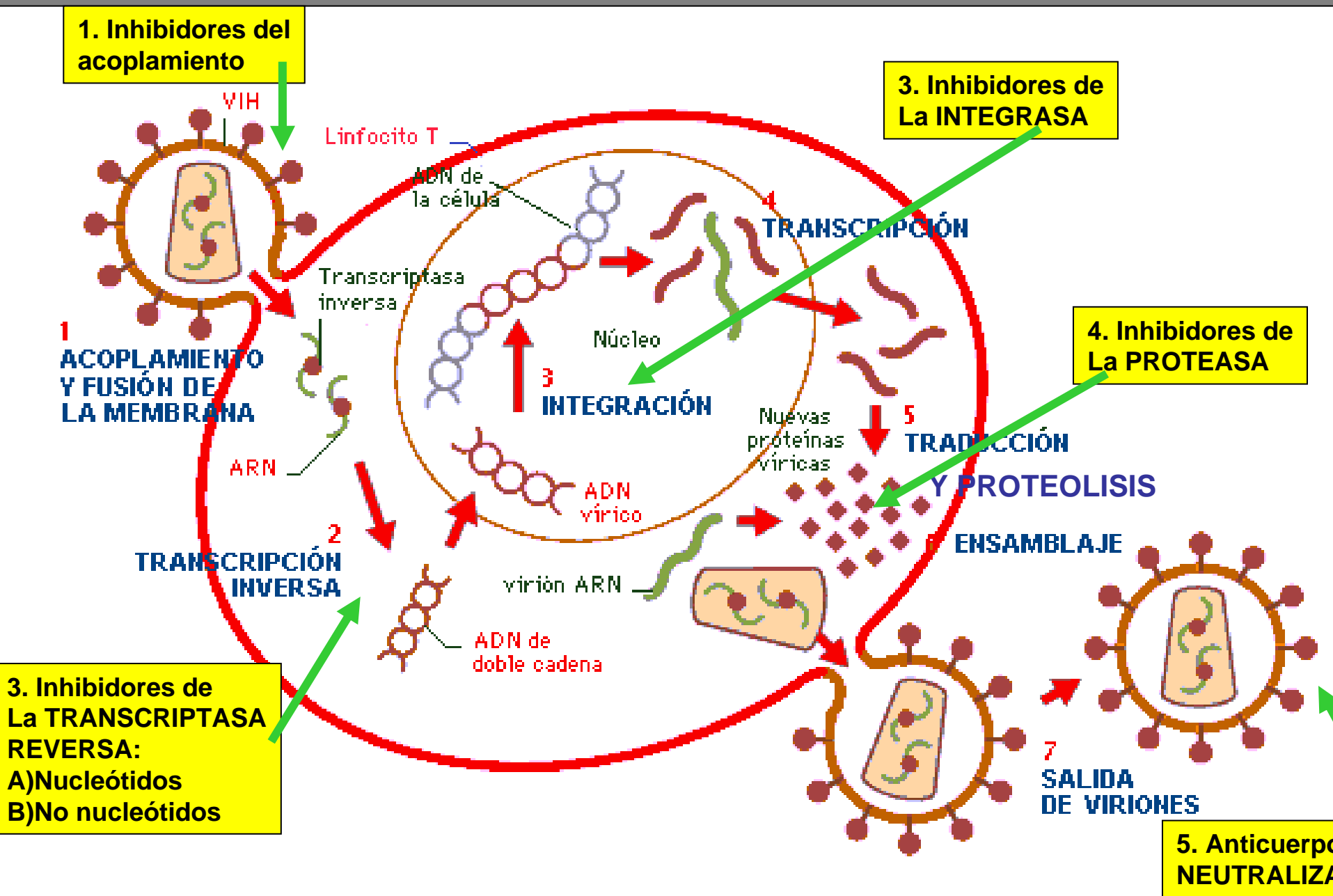


IMPORTANCIA DE LTh

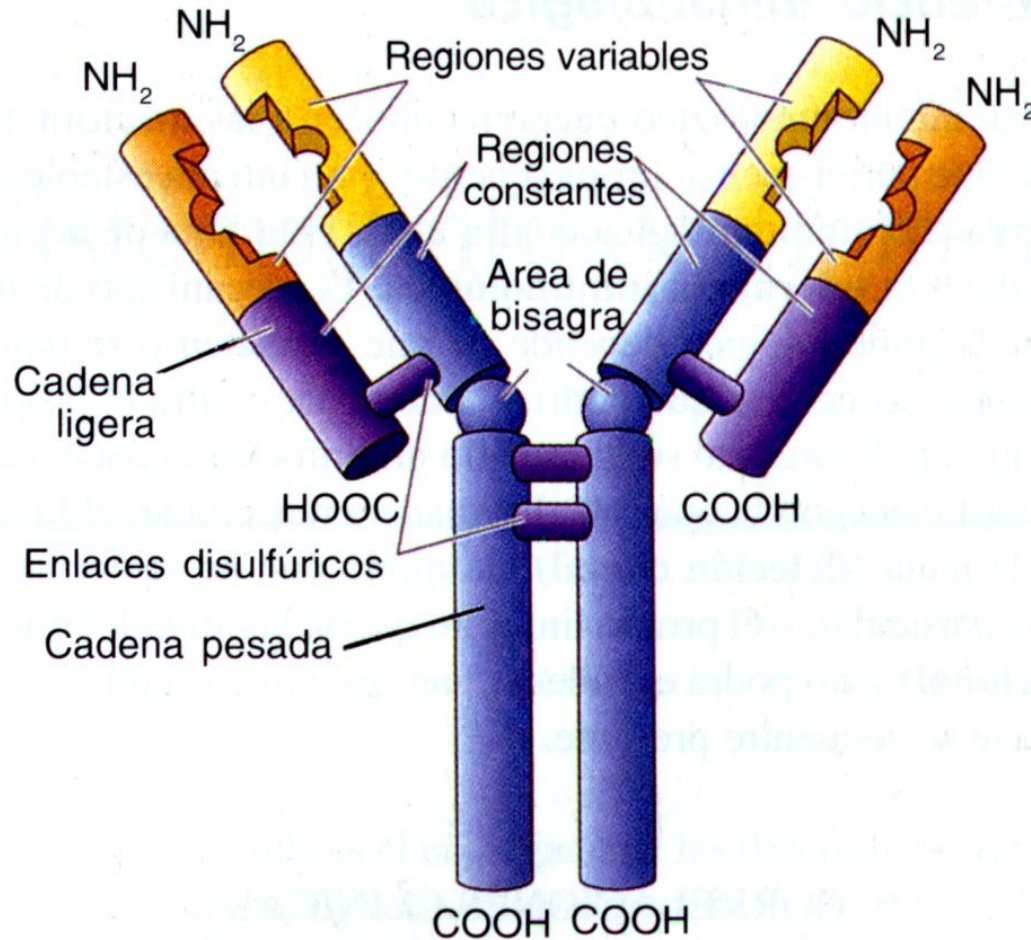


FASES DE ENFERMEDAD

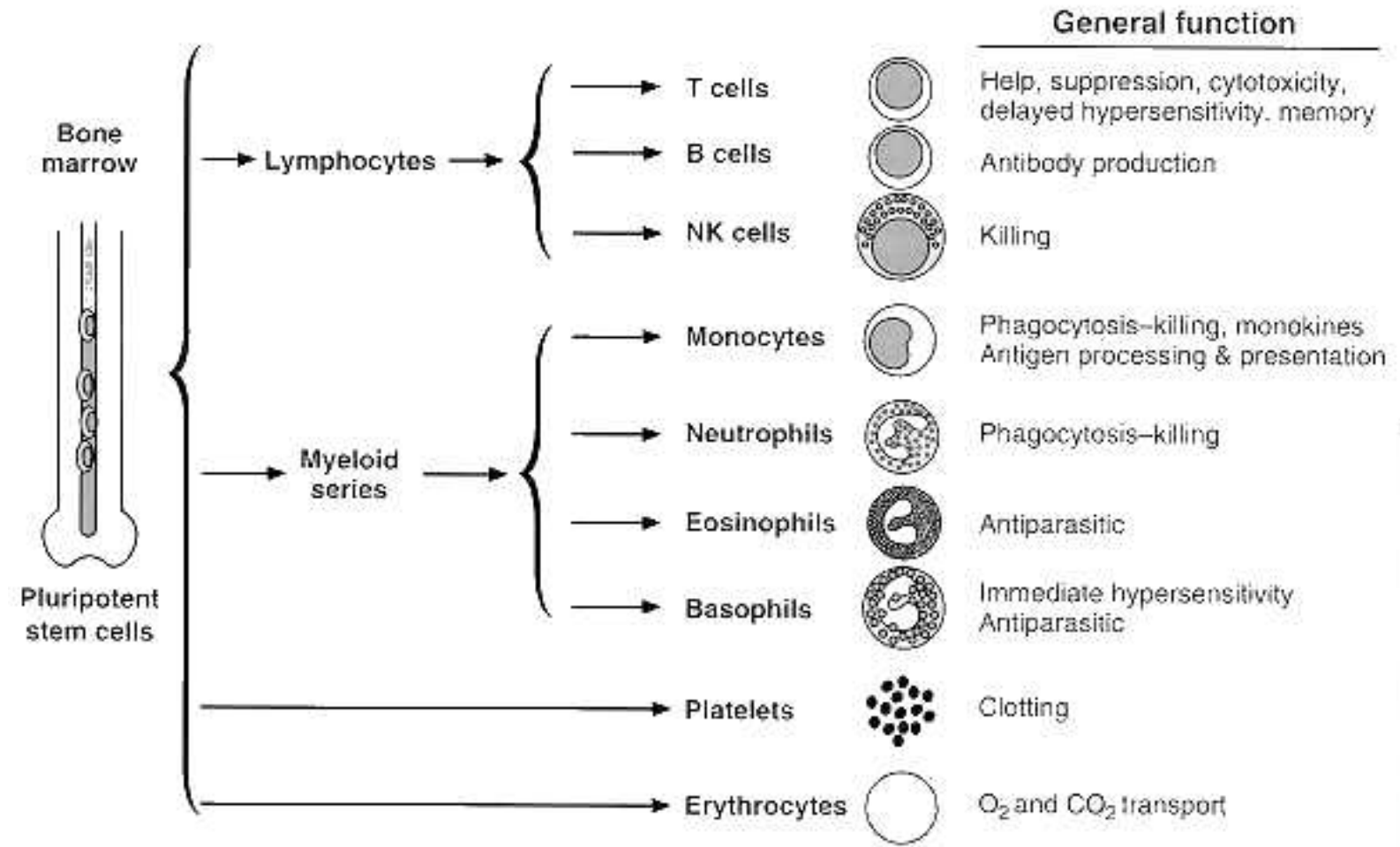
- **Grupo I:** Infección aguda demostrada por seroconversión. Primera infección
- **Grupo II:** Infección asintomática. Seropositivo. Contagioso. (ciclo lisogénico o lítico de baja intensidad)
- **Grupo III:** Adenopatias generalizadas persistentes, clínicamente asintomáticos.
- **Grupo IV:** Otras enfermedades: Manifestaciones clínicas de la infección VIH. Última etapa. Hoy en día se quiere conseguir que el enfermo quede crónico y no muera o que se retrase lo más posible la muerte.



PARA REPASAR



PARA REPASAR



Inmunidad específica

